

*Evento di shopping più atteso dell'anno!*

# Black Friday

**Venerdì 26 novembre**

**VISO RADIOFREQUENZA MULTIPOLARE DINAMICA**  
(seduta da 15min)  
la pelle sarà più compatta, liftata e rughe attenuate

**+ MASSAGGIO LIFTING**  
(seduta da 40 min)  
un massaggio dalle straordinarie qualità:  
dona un effetto lifting naturale, grazie alle manovre su collo e viso

**LASER**  
3 sedute laser zona a tua scelta → **-50%**  
dal prezzo di listino

**€ 80,00** paghi SOLO il massaggio!!!



Ci siamo! Finalmente abbiamo riaperto il nostro centro SPA, dopo la chiusura forzata! ...e abbiamo pensato a te, ad un momento di relax e benessere, lontana da stress, lavoro e impegni quotidiani!

Ora tocca a te! Prenota il tuo percorso e scegli la profumazione: ai fiori bianchi oppure all'aroma di sandalo e spezie!

## PERCORSO COCCOLE D'AUTUNNO

Doccia saponata + Scrub al sapone marino  
+ Bagno turco + Idromassaggio  
+ Relax con burro corpo setificante  
(durata percorso 60min.)

1 PERSONA € 40  
2 PERSONE € 70

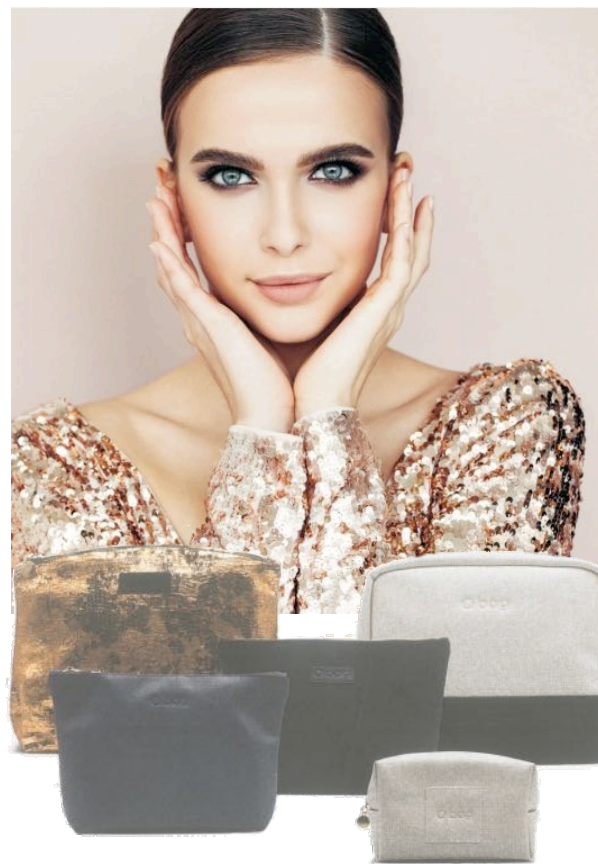
Aggiungi a soli 20€  
Massaggio relax con Candle Massage

# Il Giornale della Bellezza

Informazione, Promozioni e tante News dal mondo della Bellezza



Promozioni novembre 2021



## EVENTO ESCLUSIVO MATIS PARIS

Presentazione Cofanetti Natale 2021

Quest'anno porta la magia a casa con te!

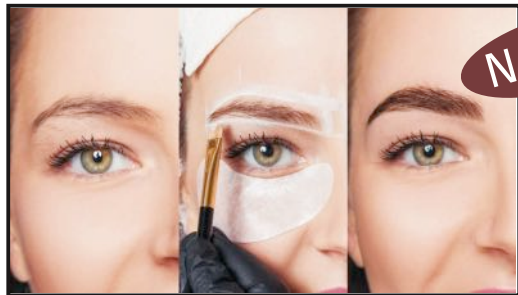
Vieni a scoprire le nuove eleganti trousse create in collaborazione con **O bag**. Una collaborazione speciale e unica nel suo genere, che dà vita a trousse magiche e colme di...bellezza!

In occasione di questa giornata le nostre esperte di bellezza saranno a tua disposizione...  
**PRENOTA LA TUA SEDUTA!**

Faremo una diagnosi della tua pelle e con l'occasione potrai «indossare» i prodotti consigliati sul tuo viso, sceglierai quelli specifici per te e potrai acquistare il **COFANETTO MATIS** SCONTATO del 30%

PRESTIGIO, QUALITÀ E CHARME  
**O bag**

Centro Salute LE NINFEE Via Garibaldi, 105 - 43017 San Secondo Parmense (PR)  
Tel. 0521 874164 - visita il nostro sito: [www.leninfesaluteebellezza.it](http://www.leninfesaluteebellezza.it)



**NOVITÀ**

## LAMINAZIONE SOPRACCIGLIA

È un trattamento professionale di ultima generazione di grande tendenza in questo momento.

Si tratta di un vero e proprio "lifting" ai peli delle arcate sopraccigliari, che, anche grazie allo studio della forma perfetta e di una tinta specifica, acquisiscono corpo, forza e splendore.

Come la laminazione ciglia, si tratta di un trattamento professionale "ad accumulo". Va infatti ripetuto più volte a distanza di 4 settimane circa per mantenere un eccellente brow-look.

L'effetto della laminazione è di naturale pienezza e splendore delle arcate. I prodotti che vengono applicati conferiscono massima idratazione ai peli ma creano anche un effetto infoltente, inspessente e di messa in forma.

Grazie alle formule specifiche - stese in più tempi - si ottiene una vera «messa in piega» che dura a lungo per uno sguardo perfettamente incorniciato dalle sopracciglia.

Acquista 1 seduta di laminazione sopracciglia

a soli  
**€ 50,00**

riceverai  
in OMAGGIO

2 sedute di epilazione sopracciglia

### RÉPONSE ÉCLAT GLOW-PEELOFF Maschera gommage illuminante

Sopraffatte dalla vita frenetica, le donne non hanno molto tempo da dedicare a loro stesse e alla propria pelle regolarmente. Per questo motivo una maschera ed un gommage sono indispensabili per avere una pelle bella e raggiante.

La texture di Glow-Peeloff, in gel nacrée, avvolge la pelle con un velo di freschezza. È il prodotto dalla doppia azione: maschera e gommage enzimatico. Perfetto potenziatore e rivelatore della luminosità, affina e leviga la grana della pelle, che risulterà immediatamente più libera da impurità.

Ideale per le donne di tutte le età.

### RÉPONSE ÉCLAT GLOW-AGING crema illuminante - anti rughe

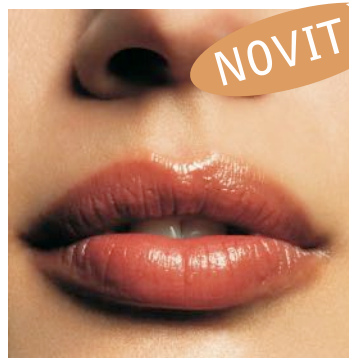
Al suo interno un attivo estratto da una micro-alga, per migliorare l'ossigenazione e la freschezza della pelle, abbinato alla Vitamina C ottimizzata, che uniforma la carnagione. Un enzima esfoliante elimina le cellule morte e stimola delicatamente il rinnovamento cellulare. Questa crema permette di attenuare le rughe generate dalle contrazioni della pelle e dai movimenti del viso, ravvivando la luminosità naturale della pelle. La sua texture generosa apporta vero comfort alla pelle. La sua formula abbina un duo di Acido Ialuronico, per rimpolpare e idratare la pelle, ad un attivo miorelassante.

**NOVITÀ**



**GLOW-PEELOFF**  
maschera gommage **A SOLI € 37,00**

Abbinalo alla crema e al siero  
nel cofanetto  
**GLOW-AGING**  
+  
**GLOW-SERUM**  
e lo potrai avere  
in OMAGGIO



**NOVITÀ**

Col passare del tempo le labbra perdono volume e tendono ad assottigliarsi, nasce così

## ICON TIME TRATTAMENTO RIGENERANTE LABBRA

Diego dalla Palma  
PROFESSIONAL

Il kit ideale per qualsiasi regalo e per tutte le età.  
Un must-have dell'inverno per labbra curate,  
nutrite, riparate e rimpolpate.  
Due fasi, per ottenere labbra perfette!

**MASCHERA LABBRA  
RIPARATRICE**

+

**SIERO LABBRA  
EFFETTO VOLUME**

a soli  
**€ 15,00**

Diego dalla Palma  
PROFESSIONAL

## RESURFACE<sup>2</sup>

La nuova era

dei trattamenti rinnovatori

RESURFACE<sup>2</sup> è l'innovativo metodo di dermo-rigenerazione cutanea, calibrato e preciso, che consente di ottenere risultati professionali, altamente visibili e certificati, evitando di imbattersi in spiacevoli effetti indesiderati e processi infiammatori marcati.

Riduce la visibilità di rughe, cicatrici da acne, imperfezioni della grana, incarnato non omogeneo, rispettando il delicato equilibrio della pelle.

Potenziato con REVIVYL™.



Intensifica i risultati di questi prodotti  
con questa speciale promozione!

TRATTAMENTO freshUP (in cabina)  
+  
KIT TRATTAMENTO  
DERMO PERFEZIONATORE URTO 30 GIORNI

a soli  
**€ 139,00**  
anziché € 159,00

### KIT TRATTAMENTO DERMO PERFEZIONATORE URTO 30 GIORNI

composto da 4 prodotti:  
crema detergente esfoliante + siero riequilibrante  
+ crema giorno protettiva  
+ siero dermo-rinnovatore notturno

a soli  
**€ 89,00**  
anziché € 99,00